



Autorità di Sistema Portuale
del Mare di Sicilia Orientale

Prot. N. 3463-U-218/TEC.
del 18.05.2018

VEDASI ELENCO IN INDIRIZZO

NON VISIBILE AI PARTECIPANTI

Oggetto: Richiesta di una offerta economica per la sistemazione della banchina n° 14 Sporgente Centrale presso il Porto di Catania e rimozione di n. 12 parabordi del tipo maggiorato dalla banchina n° 10/11 e relativa dismissione.

TRASMISSIONE A MEZZO PEC

Al fine di consentire l'ormeggio e l'operatività delle navi RO-PAX presso il dente della banchina n° 14 del Molo Sporgente Centrale, si rende necessario provvedere ad un intervento di manutenzione e riparazione della copertura della pavimentazione in questione.

I lavori previsti sono di seguito elencati:

TRATTO 1- dalla prima bitta all'inizio della scassa:

- Fig. 01.1 – 01.2 – 01.3- 02 - Rifacimento di 5 ml di cordolo del ciglio banchina e circa 8 mq di piano di calpestio con basole in pietra lavica;

TRATTO 2 – dall'inizio della scassa alla seconda bitta – fig. 01.4 – 01.5 - 02

- fornitura e messa in opera di pianali in ferro per una profondità di circa 2,00 e una lunghezza di ml 33,00 da fissare a terra con dei tasselli chimici a filo;

TRATTO 3 – all'interno della scassa:

FASE 1- Fig. 02 - 03.1 – 03.2 - Rifacimento cordolo del ciglio banchina con basole in pietra lavica per circa ml 5,00

FASE 2 – a copertura del cordolo fornitura e messa in opera di piastra in ferro da fissare per terra con dei tasselli chimici a filo, da saldare con quella esistente;

TRATTO 4 – dalla seconda bitta per una lunghezza di circa ml. 10,00:

FASE 1 - Fig. 02 - 04.1 e 04.2 – svellimento di mt 8.00 di ciglio banchina in pietra lavica;

FASE 2 - ripristino del massetto di sottofondo in cls;

FASE 3 – ricollocazione in opera del ciglio banchina mediante l'impiego di basole, provenienti dalla precedente rimozione, idoneamente e completamente ripulite dai residui di malta o altro collante, posto in opera su fondazione in conglomerato cementizio, precedentemente realizzato.

Inoltre, al fine di migliorare l'operatività degli accosti nn 10/11 e 14:

BANCHINA N. 10/11 - fig. 05

- Rimozione e trasporto in discarica di n. 12 parabordi con cassa in ferro di tipo maggiorato e parte in gomma, compreso lo sveltimento degli apparecchi di tenuta e sospensione, il taglio di catene, il prelevamento ed ogni altro onere e magistero per dare l'operazione compiuta.
- Lo smaltimento dei parabordi dovrà essere effettuato presso apposita discarica autorizzata e il relativo compenso verrà corrisposto con le somme a disposizione che l'Amministrazione stanzierà previa verifica dei pesi effettivi in fase di trasporto e alla tariffa stimata di € 150,00/ton.

INGRESSO BANCHINA N° 14 – fig. 06

- Fig. 04 - rimozione delle attrezzature di security poste all'ingresso della banchina e trasporto presso deposito indicato dall'Amministrazione.

Pertanto, si invita Codesta Ditta a formulare a corpo un'offerta con il prezzo più basso, per l'esecuzione di tutto quanto prima indicato con esclusione degli oneri di accesso in discarica i relativi oneri allo smaltimento dei parabordi che saranno compensati a parte.

Tale offerta andrà inviata in busta chiusa e controfirmata entro il termine perentorio delle ore 12,00 del giorno **25/05/2018** mediante raccomandata del servizio postale, anche con auto prestazione oppure tramite agenzia di recapito autorizzata, all'Ufficio Gare (1° Piano) dell'Autorità di Sistema Portuale del mare di Sicilia Orientale distretto di Catania, Via Dusmet s/n - 95131 – Catania.

Oltre detto termine non sarà ritenuta valida alcuna altra offerta anche sostitutiva o aggiuntiva a offerta precedente.

Il recapito del plico rimane ad esclusivo rischio del mittente e non saranno accettati reclami se per qualsiasi motivo esso non pervenisse in tempo utile. Si fa presente che per i plichi inviati a mezzo di raccomandata con avviso di ricevimento, non farà fede la data di spedizione risultante dal timbro postale dell'agenzia accettante, ma esclusivamente la data di arrivo al protocollo generale.

Tale plico dovrà riportare sul frontespizio a pena di esclusione:

- la dicitura: "*Richiesta di una offerta economica per la sistemazione della banchina n° 14 Sporgente Centrale presso il Porto di Catania e rimozione di n. 12 parabordi del tipo maggiorato dalla banchina n° 10/11 e relativa dismissione.*"

Il plico a pena di esclusione dovrà essere sigillato e controfirmato sui lembi di chiusura, al cui interno, oltre i dati della Ditta, dovrà essere incluso il computo metrico non estimativo riportante le singole voci d'intervento e l'offerta che è da intendersi a corpo.

Il lavoro verrà aggiudicato mediante il criterio dell'offerta più bassa.

Considerata l'urgenza e la necessaria utilità della banchina, l'esecuzione dei lavori dovrà essere ultimata entro 20 giorni dalla consegna degli stessi.

Durante ed al termine degli stessi questa Autorità di Sistema Portuale, procederà ad una rigorosa verifica del rispetto, pena l'annullamento dell'incarico, delle condizioni in precedenza impartite.

L'istruttore della pratica
F.to Dott. Letizia Iacolino

IL SEGRETARIO GENERALE
F.to Ing. Carlo GUGLIELMI



PLANIMETRIA GENERALE DEL MOLO SPORGENTE CENTRALE



TRATTO 1



Fig. 01.1



Fig. 01.2

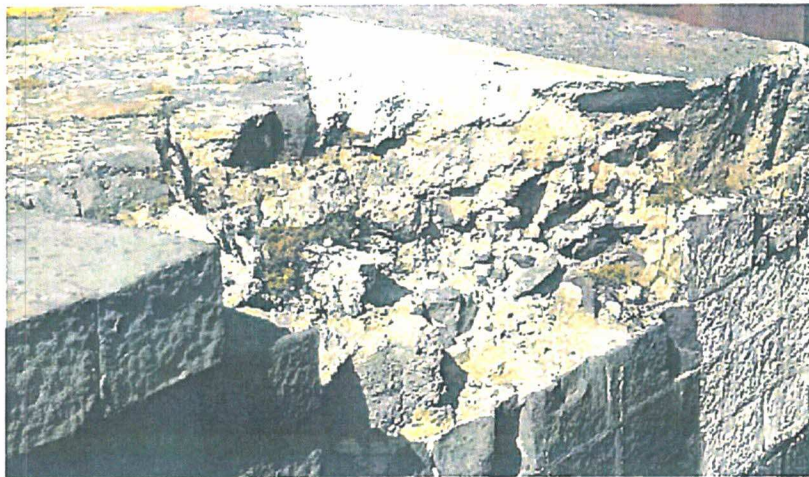


Fig. 01.3 - Particolare



Fig. 01.4 - Scassa

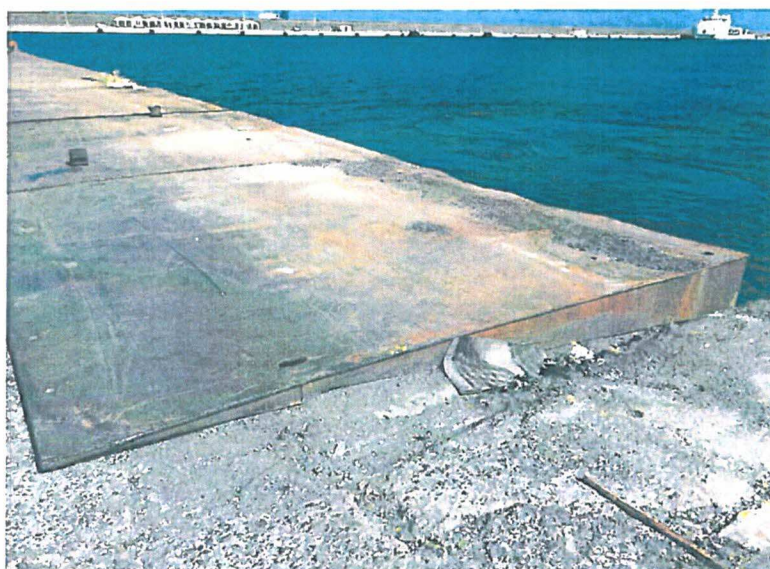


Fig. 01.5 - Scassa

TRATTO 2

Fig. 02

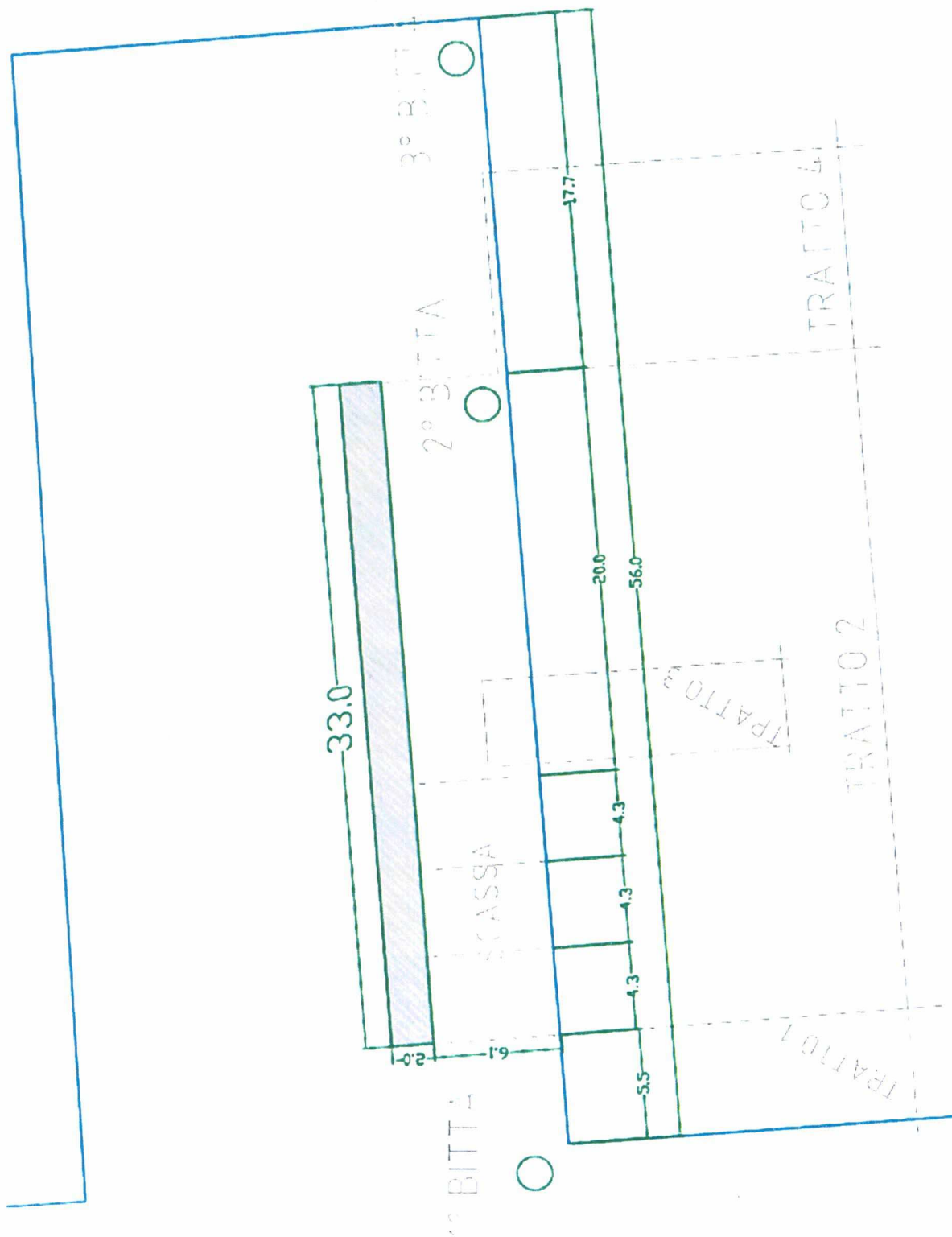




Fig. 03.1



Fig. 03.2

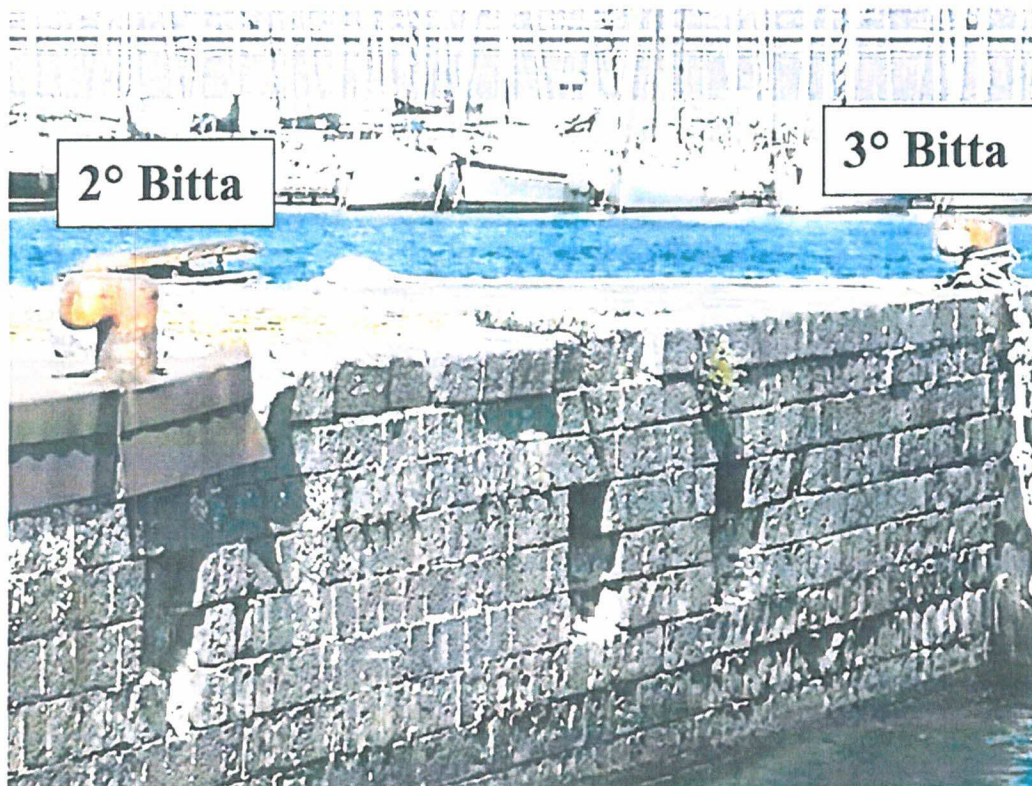


Fig. 04.1

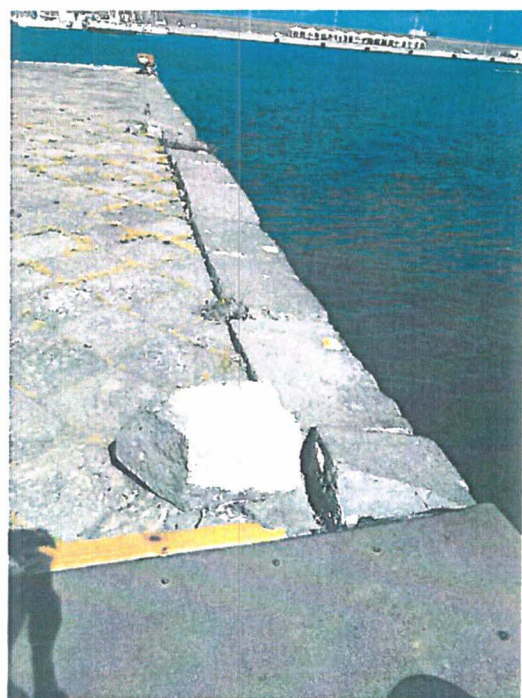
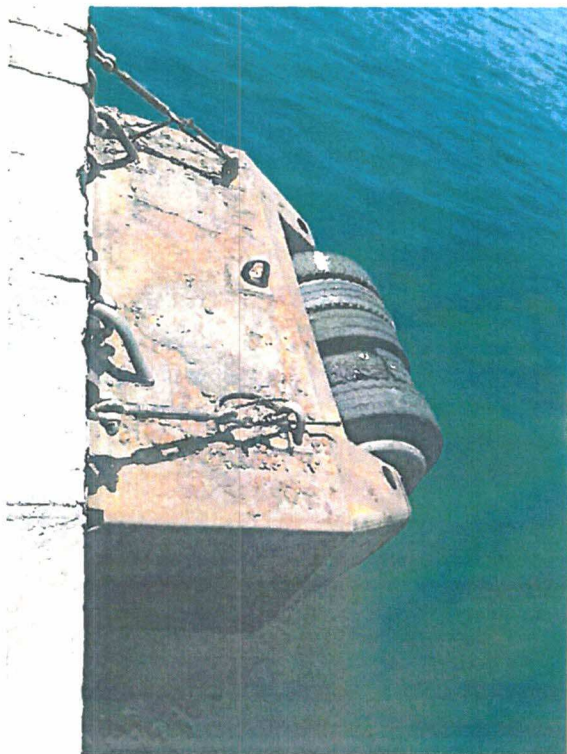


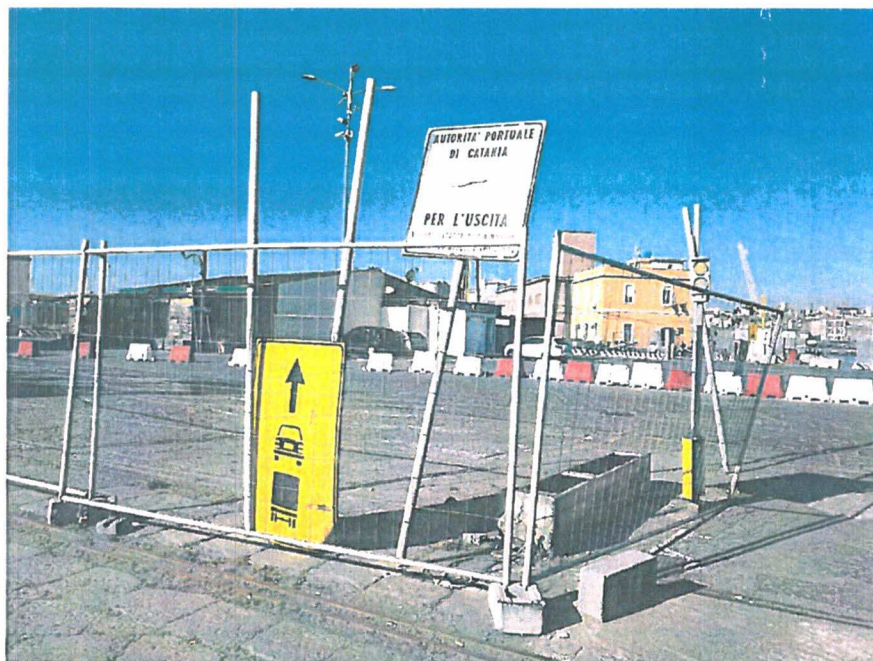
Fig. 04.2



N. 12 PARABORDI MAGGIORATI CON CASSA IN FERRO E PARTE IN GOMMA



INGRESSO BANCHINA N° 14 –
FIG. 06



Sede legale Palazzina ED / 1 C/da Punta Cugno Porto Commerciale di Augusta 96011, **Augusta (SR)** T. +39 0931 971245
Ufficio territoriale Via Dusmet s.n., 95131 **Catania** T. +39 095 535888 - C.F. 93083840897
adspmaresiciliaorientale@pec.it / www.adspmaresiciliaorientale.it